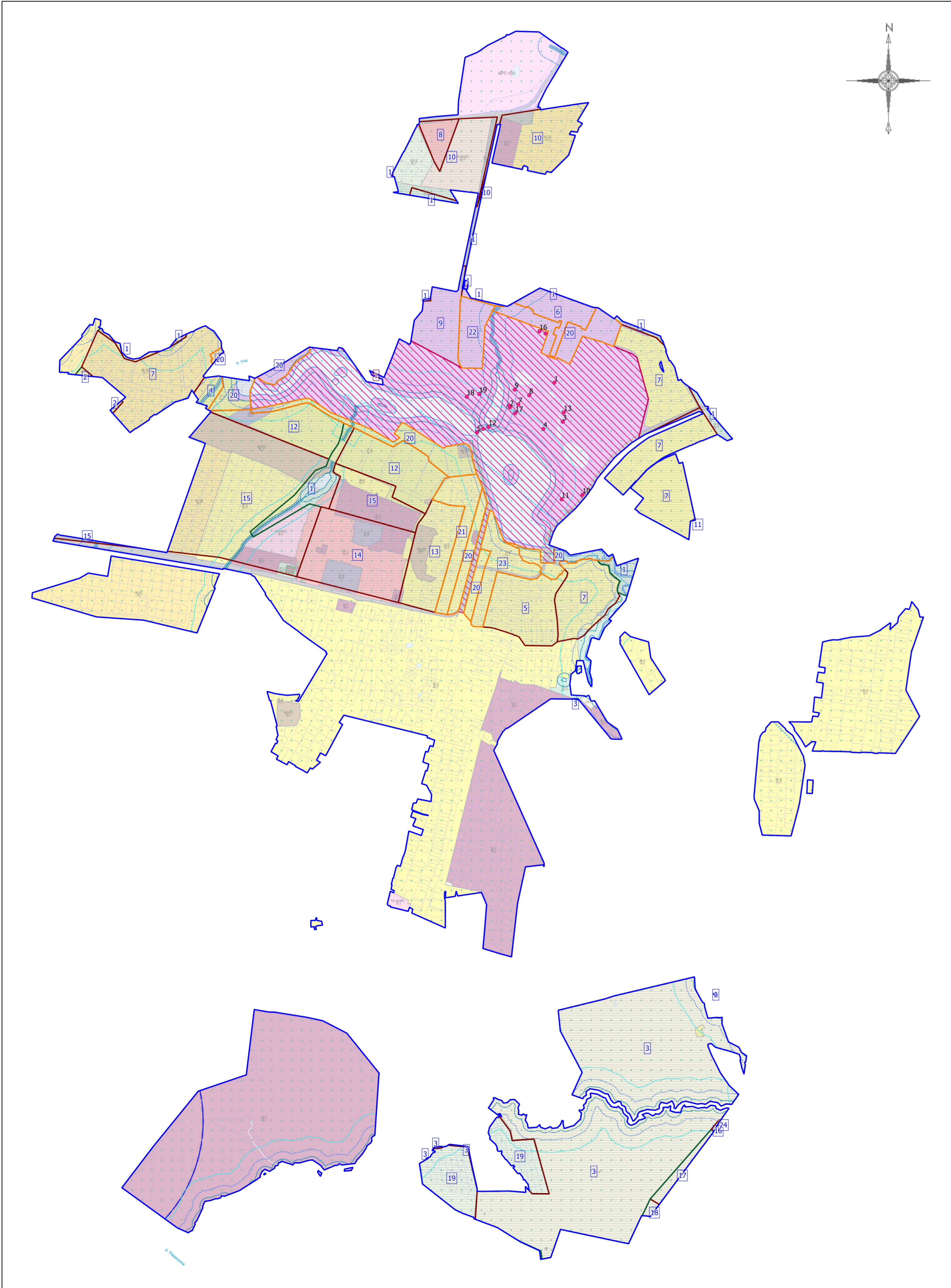


ВНЕСЕНИЕ ИЗМЕНЕНИЙ В ПРАВИЛА ЗЕМЛЕПОЛЬЗОВАНИЯ И ЗАСТРОЙКИ ТЕРРИТОРИИ (ЧАСТИ ТЕРРИТОРИИ) ГОРОДСКОГО ОКРУГА МЫТИЩИ ПРИМЕНИТЕЛЬНО К НАСЕЛЕННОМУ ПУНКТУ С. МАРФИНО

КАРТА ГРАДОСТРОИТЕЛЬНОГО ЗОНИРОВАНИЯ С ОТОБРАЖЕНИЕМ ГРАНИЦЫ НАСЕЛЕННОГО ПУНКТА, ГРАНИЦ ЗОН С ОСОБЫМИ УСЛОВИЯМИ ИСПОЛЬЗОВАНИЯ ТЕРРИТОРИЙ, ГРАНИЦ ТЕРРИТОРИЙ ОБЪЕКТОВ КУЛЬТУРНОГО НАСЛЕДИЯ И ГРАНИЦ ТЕРРИТОРИЙ ИСТОРИЧЕСКИХ ПОСЕЛЕНИЙ (ПО СВЕДЕНИЯМ ИСОГД МО)



Условные обозначения:

- Границы**
- Населённого пункта
 - Земельных участков (по данным ЕГРН)
 - Территориальных зон
- Объекты транспортной инфраструктуры**
- Автомобильные дороги
- Территории**
- Земли, покрытые поверхностными водами
 - Леса
 - Территории пересечения земель лесного фонда (по сведениям государственного лесного реестра) с границами земельных участков, сведения о местоположении которых содержатся в Едином государственном реестре недвижимости (далее – «территория пересечения»). В отношении земельного участка, полностью или частично расположенного в границах «территории пересечения», применяются градостроительные регламенты соответствующей территориальной зоны в случаях:
 - наличия судебного акта, вступившего в законную силу, в отношении земельного участка, подтверждающего законность возникновения прав на такой земельный участок;
 - отсутствия в границах земельного участка территорий лесничества (по данным Единого государственного реестра недвижимости);
 - наличия распоряжения Правительства Московской области об утверждении предложений относительно местоположения границ населенного пункта образуемых из лесного посёлка;
 - наличия Акта об изменении документированной информации государственного лесного реестра, утвержденного Комитетом лесного хозяйства Московской области, или предоставления Комитетом лесного хозяйства Московской области информации, что земельный участок не пересекает границы государственного лесного фонда.
 - Территории, в отношении которых получены письма Роспотребнадзора с заключением о неперевышении суммарного химического и физического воздействия на среду обитания человека за границей земельного участка (контура объекта)
- Территориальные зоны**
- КРТ - Зона осуществления деятельности по комплексному развитию территории
 - Ж-1 - Зона многоквартирной жилой застройки
 - Ж-2 - Зона застройки индивидуальными и блокированными жилыми домами
 - Ж-2С - Зона застройки индивидуальными жилыми домами
 - О-1 - Многофункциональная общественно-деловая зона
 - О-2 - Зона специализированной общественной застройки
 - ИК - Зона историко-культурной деятельности
 - К(НП) - Коммунальная зона (в границах населенного пункта)
 - Т(НП) - Зона транспортной инфраструктуры (в границах населенного пункта)
 - Р-1 - Зона парков
 - Р-2 - Природно-рекреационная зона
 - Р-3 - Рекреационно-жилая зона
 - Р-4(НП) - Зона объектов физической культуры и массового спорта (в границах населенного пункта)
 - Р-5(НП) - Зона объектов отдыха и туризма (в границах населенного пункта)
 - СХ-2 - Зона, предназначенная для ведения садоводства
 - СХ-3 - Зона сельскохозяйственного производства
- Зоны с особыми условиями использования территорий**
- Зона охраняемого природного ландшафта
 - Зона регулирования застройки и хозяйственной деятельности
 - Охранная зона
 - Водоохранная зона
 - Прибрежная защитная полоса
 - Санитарно-защитная зона предприятий, сооружений и иных объектов
 - Граница ЗСО подземных источников питьевого водоснабжения (3 пояс)
 - Третья подзона приаэродромной территории аэропорта Шереметьево с учетом комплекса ВПП-3 (в соответствии с приказом об установлении приаэродромной территории аэродрома Москва (Шереметьево) от 17 апреля 2020 г. № 395-П)
 - Шестая подзона приаэродромной территории аэропорта Шереметьево с учетом комплекса ВПП-3 (в соответствии с приказом об установлении приаэродромной территории аэродрома Москва (Шереметьево) от 17 апреля 2020 г. № 395-П)
 - Приаэродромная территория
- Иные территории и зоны с особыми режимами использования территорий**
- Территория объекта культурного наследия
 - Береговая полоса
- Объекты культурного наследия**
- Объекты культурного наследия
- Подписи территориальных зон**
- О-1 - Виды территориальных зон
 - 3 - Предельное количество надземных этажей
 - (-) - Предельная высотность (в метрах)

1. Экспликация зон охраны объектов культурного наследия

№№	Наименование охраняемого объекта	Вид зоны (наименование) по документу	Индекс	Орган власти	Номер утверждающего документа	Дата утверждающего документа
1	«Ансамбль усадеб «Марфино», XVIII-XIX вв.»	Зона охраняемого природного ландшафта федерального значения		Правительство Московской области	563/26	13.07.2015
2	Ансамбль усадеб «Марфино», XVIII-XIX вв.	Зона охраняемого природного ландшафта объекта федерального значения		Правительство Московской области	563/26	13.07.2015
3	Церковь Николая (деревянная), XVIII в. Дом Лукутиных	Зона охраняемого природного ландшафта объекта федерального значения	Л-2	Правительство Московской области	758/33	14.09.2017
4	«Ансамбль усадеб «Марфино», XVIII-XIX вв.»	Зона регулирования застройки и хозяйственной деятельности объекта культурного наследия федерального значения	Р-1.1	Правительство Московской области	563/26	13.07.2015
5	«Ансамбль усадеб «Марфино», XVIII-XIX вв.»	Зона регулирования застройки и хозяйственной деятельности объекта культурного наследия федерального значения	Р-2	Правительство Московской области	563/26	13.07.2015
6	«Ансамбль усадеб «Марфино», XVIII-XIX вв.»	Зона регулирования застройки и хозяйственной деятельности объекта культурного наследия федерального значения	Р-2.1	Правительство Московской области	563/26	13.07.2015
7	«Ансамбль усадеб «Марфино», XVIII-XIX вв.»	Зона регулирования застройки и хозяйственной деятельности объекта культурного наследия федерального значения	Р-3	Правительство Московской области	563/26	13.07.2015
8	«Ансамбль усадеб «Марфино», XVIII-XIX вв.»	Зона регулирования застройки и хозяйственной деятельности объекта культурного наследия федерального значения	Р-4	Правительство Московской области	563/26	13.07.2015
9	«Ансамбль усадеб «Марфино», XVIII-XIX вв.»	Зона регулирования застройки и хозяйственной деятельности объекта культурного наследия федерального значения	Р-4.1	Правительство Московской области	563/26	13.07.2015
10	«Ансамбль усадеб «Марфино», XVIII-XIX вв.»	Зона регулирования застройки и хозяйственной деятельности объекта культурного наследия федерального значения	Р-5	Правительство Московской области	563/26	13.07.2015
11	«Ансамбль усадеб «Марфино», XVIII-XIX вв.»	Зона регулирования застройки и хозяйственной деятельности объекта культурного наследия федерального значения	Р-6	Правительство Московской области	563/26	13.07.2015
12	«Ансамбль усадеб «Марфино», XVIII-XIX вв.»	Зона регулирования застройки и хозяйственной деятельности объекта культурного наследия федерального значения	Р-1.1	Правительство Московской области	563/26	13.07.2015
13	«Ансамбль усадеб «Марфино», XVIII-XIX вв.»	Зона регулирования застройки и хозяйственной деятельности объекта федерального значения	Р-2	Правительство Московской области	563/26	13.07.2015
14	«Ансамбль усадеб «Марфино», XVIII-XIX вв.»	Зона регулирования застройки и хозяйственной деятельности объекта федерального значения	Р-4	Правительство Московской области	563/26	13.07.2015
15	«Ансамбль усадеб «Марфино», XVIII-XIX вв.»	Зона регулирования застройки и хозяйственной деятельности объекта федерального значения	Р-5	Правительство Московской области	563/26	13.07.2015
16	Церковь Николая (деревянная), XVIII в. Дом Лукутиных	Зона регулирования застройки и хозяйственной деятельности объекта федерального значения	Р-1	Правительство Московской области	758/33	14.09.2017
17	Церковь Николая (деревянная), XVIII в. Дом Лукутиных	Зона регулирования застройки и хозяйственной деятельности объекта федерального значения	Р-2	Правительство Московской области	758/33	14.09.2017
18	Церковь Николая (деревянная), XVIII в. Дом Лукутиных	Зона регулирования застройки и хозяйственной деятельности объекта федерального значения	Р-3	Правительство Московской области	758/33	14.09.2017
19	Церковь Николая (деревянная), XVIII в. Дом Лукутиных	Зона регулирования застройки и хозяйственной деятельности объекта федерального значения	Р-4	Правительство Московской области	758/33	14.09.2017
20	«Ансамбль усадеб «Марфино», XVIII-XIX вв.»	Охранная зона объекта федерального значения	Р-0	Правительство Московской области	563/26	13.07.2015
21	«Ансамбль усадеб «Марфино», XVIII-XIX вв.»	Охранная зона объекта федерального значения	Р-1	Правительство Московской области	563/26	13.07.2015
22	«Ансамбль усадеб «Марфино», XVIII-XIX вв.»	Охранная зона объекта федерального значения	Р-4.1	Правительство Московской области	563/26	13.07.2015
23	«Ансамбль усадеб «Марфино», XVIII-XIX вв.»	Охранная зона объекта федерального значения		Правительство Московской области	563/26	13.07.2015
24	Церковь Николая (деревянная), XVIII в. Дом Лукутиных	Охранная зона объекта федерального значения		Правительство Московской области	758/33	14.09.2017

1. Экспликация объектов культурного наследия

№№	Наименование	Вид	Категория
1	Ансамбль усадеб Марфино, XVIII-XX вв.	Памятник архитектуры	Федерального значения
2	Ансамбль усадеб Марфино, XVIII-XX вв. Башня	Памятник архитектуры	Федерального значения
3	Ансамбль усадеб Марфино, XVIII-XX вв. Беседка-погуротонца	Памятник архитектуры	Федерального значения
4	Ансамбль усадеб Марфино, XVIII-XX вв. Беседка-ротонда	Памятник архитектуры	Федерального значения
5	Ансамбль усадеб Марфино, XVIII-XX вв. Большой мост	Памятник архитектуры	Федерального значения
6	Ансамбль усадеб Марфино, XVIII-XX вв. Ворота	Памятник архитектуры	Федерального значения
7	Ансамбль усадеб Марфино, XVIII-XX вв. Главный дом	Памятник архитектуры	Федерального значения
8	Ансамбль усадеб Марфино, XVIII-XX вв. Два флигеля (восточный)	Памятник архитектуры	Федерального значения
9	Ансамбль усадеб Марфино, XVIII-XX вв. Два флигеля (западный)	Памятник архитектуры	Федерального значения
10	Ансамбль усадеб Марфино, XVIII-XX вв. Карельный сарай	Памятник архитектуры	Федерального значения
11	Ансамбль усадеб Марфино, XVIII-XX вв. Конный двор	Памятник архитектуры	Федерального значения
12	Ансамбль усадеб Марфино, XVIII-XX вв. Малый мост	Памятник архитектуры	Федерального значения
13	Ансамбль усадеб Марфино, XVIII-XX вв. Парк	Памятник архитектуры	Федерального значения
14	Ансамбль усадеб Марфино, XVIII-XX вв. Террасная галерея	Памятник архитектуры	Федерального значения
15	Ансамбль усадеб Марфино, XVIII-XX вв. Старина (два корпуса) (восточный)	Памятник архитектуры	Федерального значения
16	Ансамбль усадеб Марфино, XVIII-XX вв. Старина (два корпуса) (западный)	Памятник архитектуры	Федерального значения
17	Ансамбль усадеб Марфино, XVIII-XX вв. Терраса - подпорная стена	Памятник архитектуры	Федерального значения
18	Ансамбль усадеб Марфино, XVIII-XX вв. Церковь (земля, 1840 г.)	Памятник архитектуры	Федерального значения
19	Ансамбль усадеб Марфино, XVIII-XX вв. Церковь Рождества (летняя), 1707 г.	Памятник архитектуры	Федерального значения

1. Экспликация территорий объектов культурного наследия

№№	Наименование
1	Ансамбль усадеб «Марфино» XVIII-XIX вв. в селе Марфино

Должность	ФИО	Подпись	Дата	Договор от 09.08.2024 № 199-2024
Нач. отд. ПЗЗ МО	Д.М. Паладюков			Московская область, городской округ Мытищи, с. Марфино
РИТ/ИД ПЗЗ МО	Д.А. Коозко			
РИТ/ИД ПЗЗ МО	А.В. Силарова			
РИТ/ИД ПЗЗ МО	Е.С. Голосенко			
Пом. нач. отд. ПЗЗ МО	А.С. Маринина			Внесение изменений в Правила землепользования и застройки территории (части территории) городского округа Мытищи применительно к населенному пункту с. Марфино
Проверил	Д.М. Паладюков			